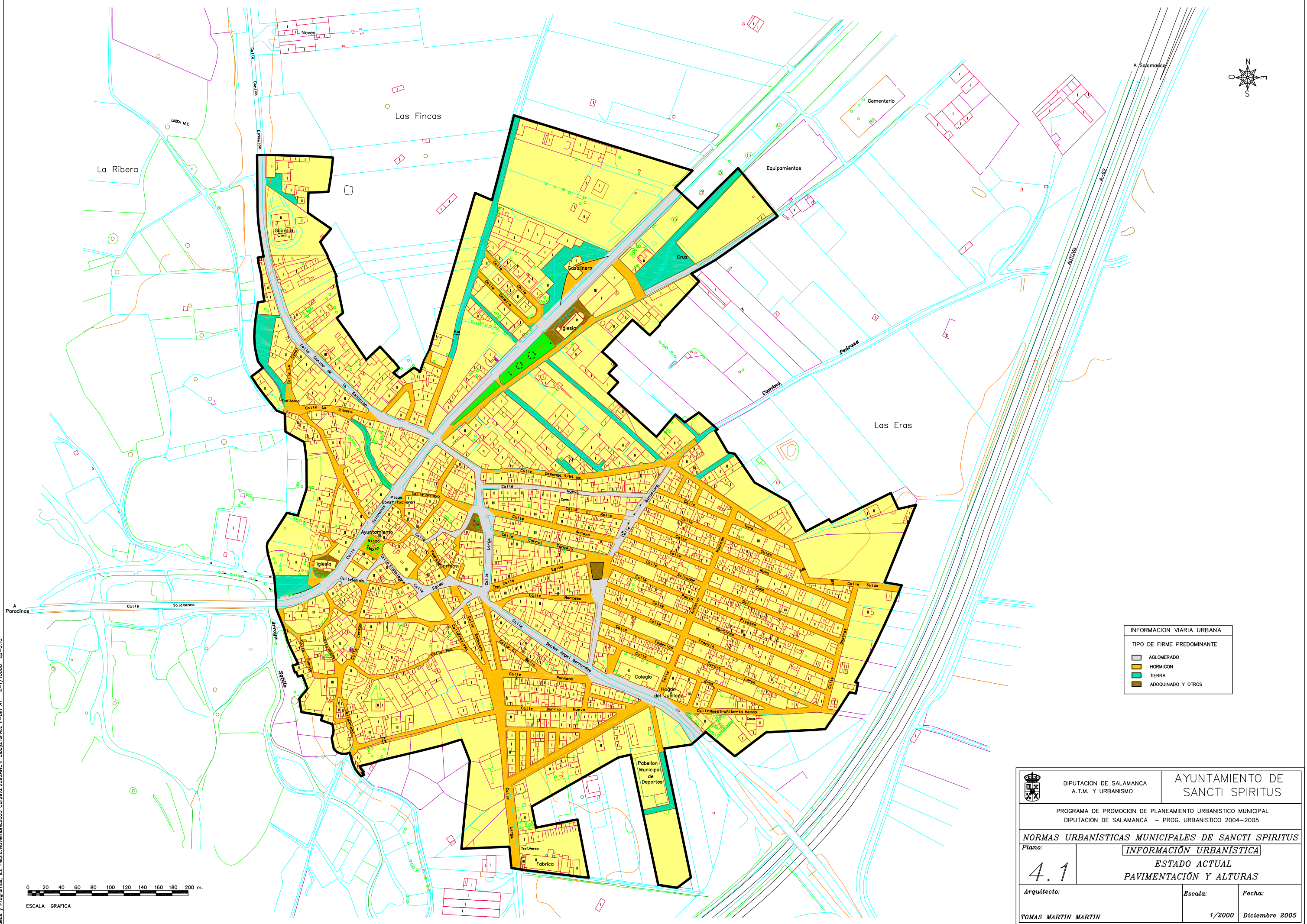
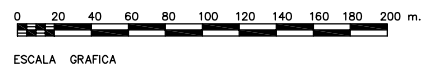


Ideas y Programas, s.l. Fecha: Noviembre 2005 Carpeta: 2095SANCTI Dibujo: LEFAL F= Dln A1 E=1/10000 Ep=0.10



INFORMACION VIARIA URBANA	
TIPO DE FIRME PREDOMINANTE	
<span style="display: inline-block; width: 10px; height: 10px; background-color: yellow; border: 1px solid black;"></span>	AGLOMERADO
<span style="display: inline-block; width: 10px; height: 10px; background-color: yellow;"></span>	HORMIGON
<span style="display: inline-block; width: 10px; height: 10px; background-color: green;"></span>	TIERRA
<span style="display: inline-block; width: 10px; height: 10px; background-color: orange;"></span>	ADOQUINADO Y OTROS



 DIPUTACION DE SALAMANCA A.T.M. Y URBANISMO	<b>AYUNTAMIENTO DE SANCTI SPIRITUS</b>	
PROGRAMA DE PROMOCION DE PLANEAMIENTO URBANISTICO MUNICIPAL DIPUTACION DE SALAMANCA - PROG. URBANISTICO 2004-2005		
<b>NORMAS URBANÍSTICAS MUNICIPALES DE SANCTI SPIRITUS</b>		
Plano:	<b>INFORMACIÓN URBANÍSTICA</b>	
	<b>ESTADO ACTUAL</b> <b>PAVIMENTACIÓN Y ALTURAS</b>	
Arquitecto:	Escala:	Fecha:
TOMAS MARTIN MARTIN	1/2000	Diciembre 2005